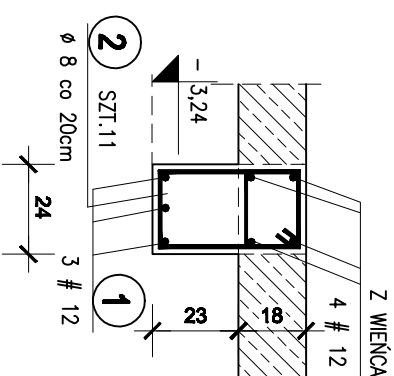
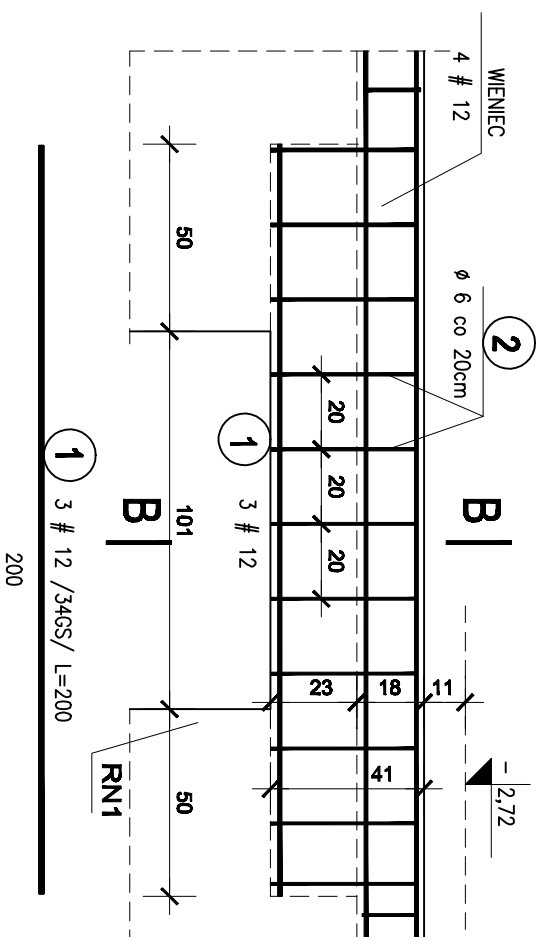


**NADPROŻE DRZWIOWE POZ.17.5.1 L=1,01m**

**B-B 1:20**

## ZESTAWIENIE STALI DLA 1 NADPROŻA POZ.17.5.1

PIWNICA -2 szt. 6



Nr	#	Dt	SZL	StOS-b	StOS-b	3AGS	3AGS
		/m/		6	8	#10	#12
1	#12	2,00	3				6,0
2	8	1,22	11		13,4		
		mb		0,0	13,4	0,00	6,0
		kgmb		0,222	0,395	0,617	0,888
		kg		0,0	5,3	0,0	5,3
		RAZEM kg		5,3		5,3	

**x 68t.**

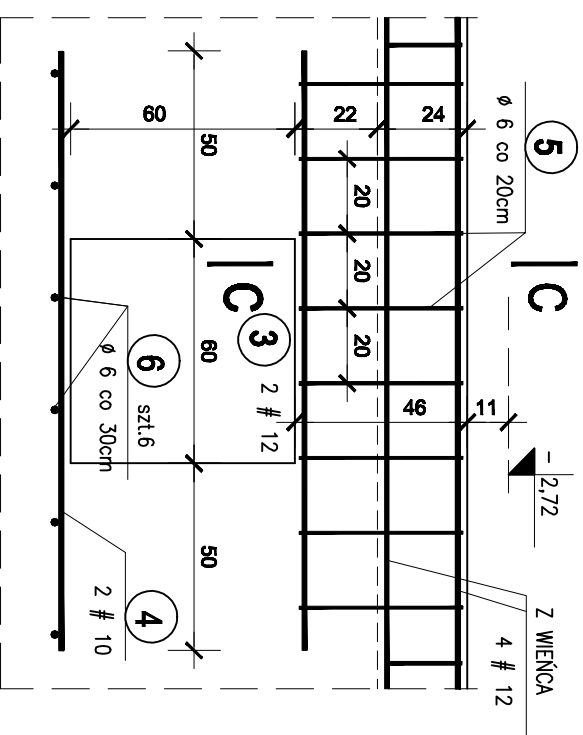
## ZESTAWIENIE STALI DLA 1 NADPROŻA POZ.17.5

Nr	#	Dt	SZT.	SiOS-b	SiOS-b	3AGS	3AGS
		/m/		6	8	#10	#12
3	#12	1,90	2				3,8
4	#10	1,90	2			3,8	
5	8	1,32	8		10,6		
6	6	0,20	6	1,2			
		mb		1,2	10,6	3,80	3,8
		kgmb		0,222	0,396	0,617	0,888
		kg		0,3	4,2	2,3	3,4
		RALEM kg		4,4		5,7	

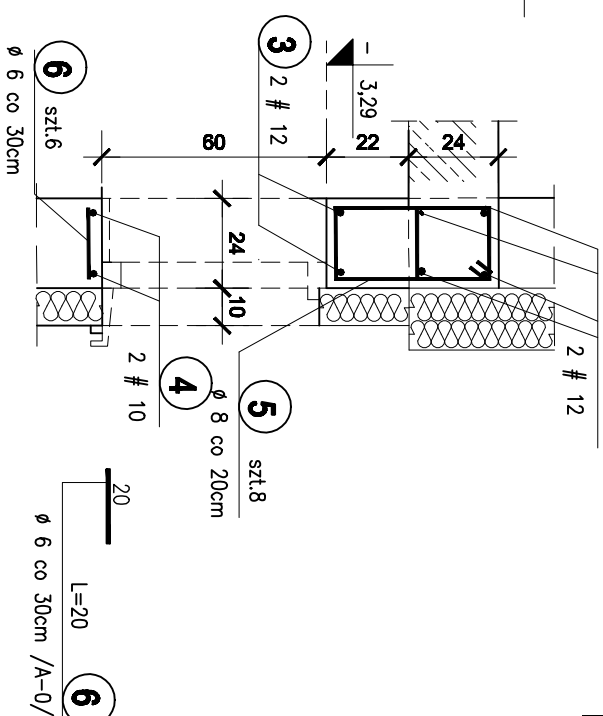
**x 4 szl.**

**NADPROŹE OKIENNE POZ.17.5 L=0,60m**

PIWNICA -2 szt. 4



**C-C 1:20**



**BETON C20/25 (B 25)  
STAL A-III /34GS/  
STAL A-0 /St0S-b/  
otulina zbrojenja -2cm**

**POZ.17.5.1, 17.5 - NADPROŻA PIWNIC-2 1:20**

<b>PRACOWNIA PROJEKTOWA "AKON"</b> <b>10 - 672 OLSZTYN UL. ELBLĄSKA 125</b>		<b>BRANŻA:</b> KONSTR.
		<b>SKALA:</b> 1:20
<b>OBJEKT:</b>	ROZBUDOWA WBP W OLSZTYNIE	<b>DATA:</b> 1.1.2010
<b>ADRES:</b>	ul. 1 Maja 5; 10-117 Olsztyn	<b>NR RYS.:</b> K-10
<b>TEMAT:</b>	POZ.17.5.1, 17.5 – NADPROŻA PIWNIC –2	PROJ.WYKONAWCZ
<b>PROJEKTANT:</b>	mgr inż. Anna Ceynowa	<b>Upr.:</b> 277 /86/0L
<b>SPRAWDZAJĄCY:</b>	mgr inż. Bogdan Jusko	<b>Upr.:</b> 178/81/0L
<b>OPRACOWAŁ:</b>	inż. Barbara Rzeckowska	<b>Upr.:</b>